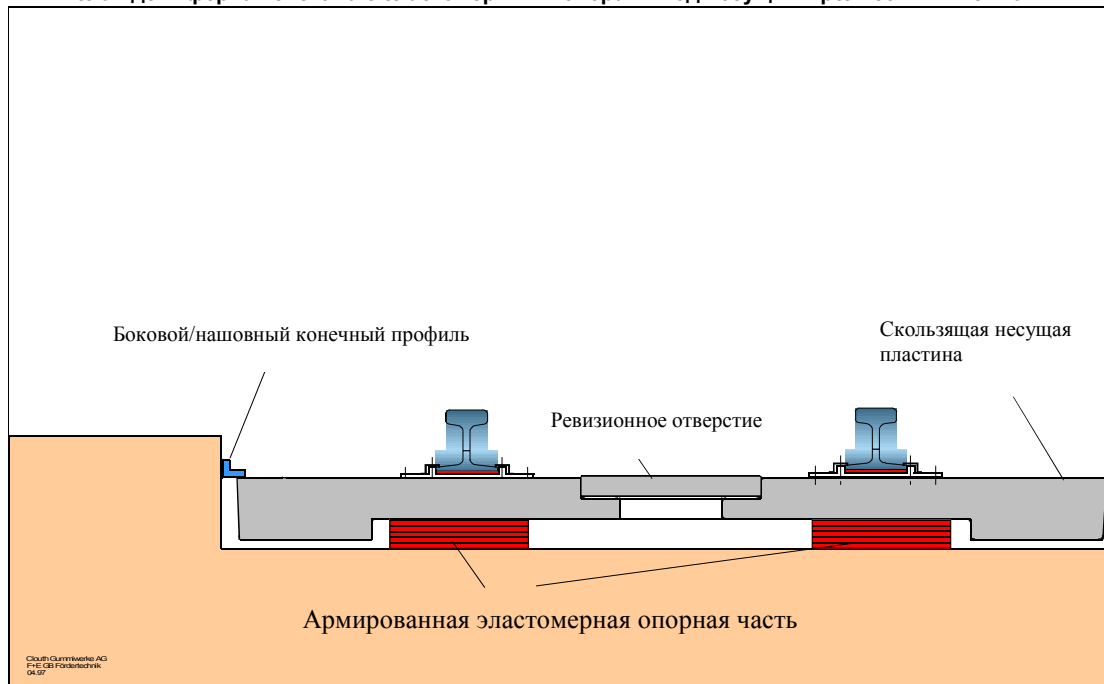
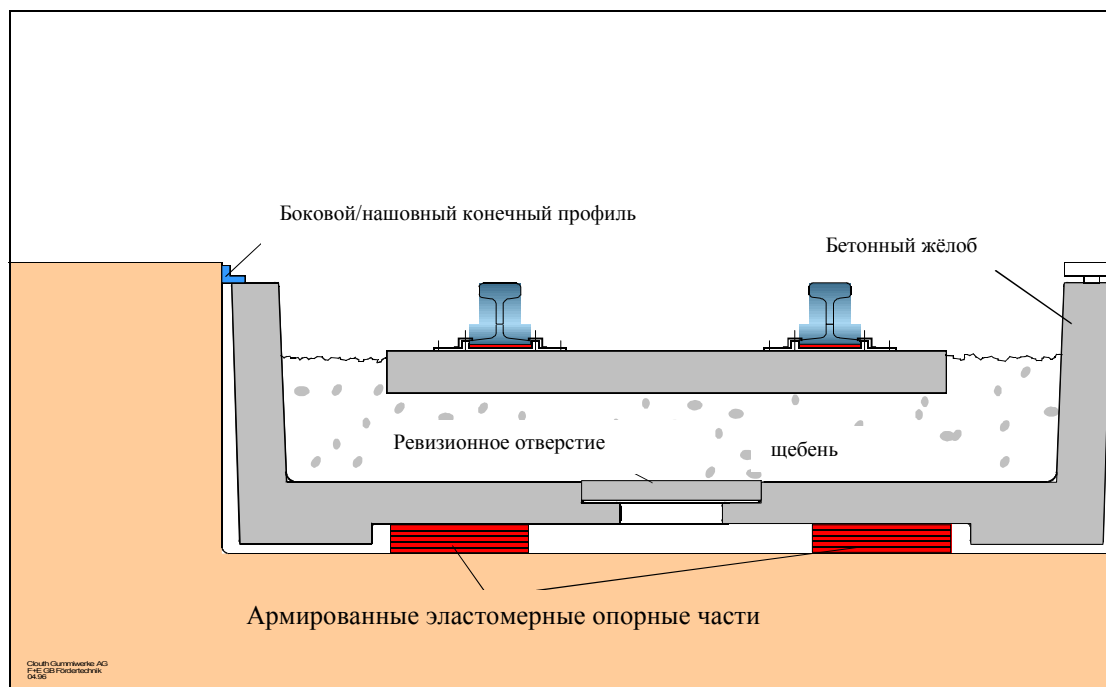


Компания "Avantgarde Engineering Depot" в сотрудничестве с немецкой компанией Каленберг Инженеры (Calenberg Ingenieure) предлагает тяжёлые демпферные системы для ж/д сооружений и метро.

**Тяжёлая демпферная система с эластомерными опорами под несущими рельсовыми плитами**

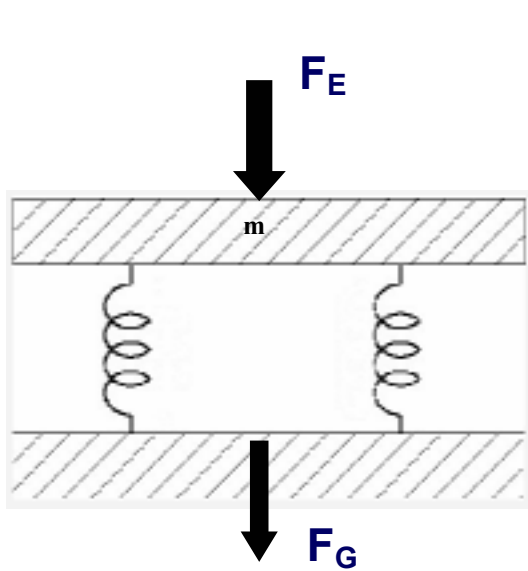


**Тяжёлая демпферная система с эластомерными опорами под слой щебня**



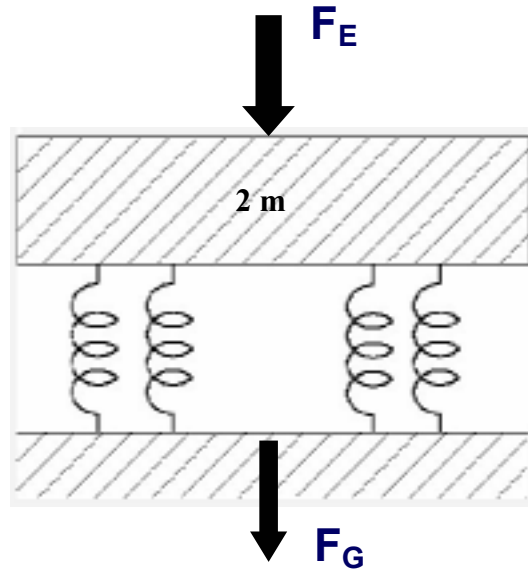
Разница между «лёгкой» и «тяжёлой» системами при одинаковых собственных частотах

«Лёгкая» Демпферная Система



$$f_0 = 1/(2\pi) \times \sqrt{k/m}$$

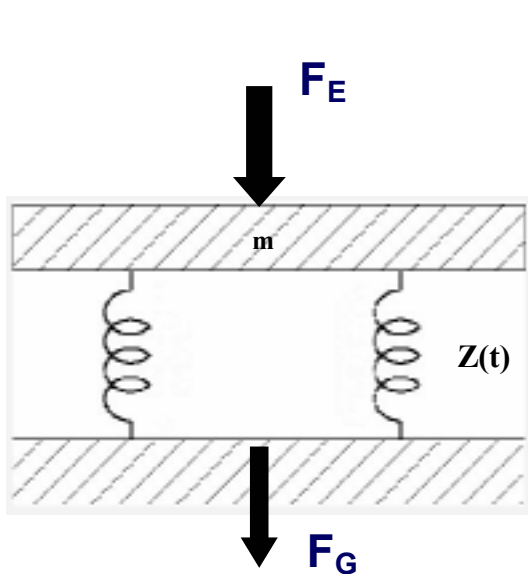
«Тяжёлая» Демпферная Система



$$f_0 = 1/(2\pi) \times \sqrt{2k/2m}$$

Удвоенный прогиб пружины «лёгкой» демпферной системы

«Лёгкая» ДС



«Тяжёлая» ДС

